

Grand Healthcare

Superficies especiales para el
tratamiento de escaras o
ulceras por presión

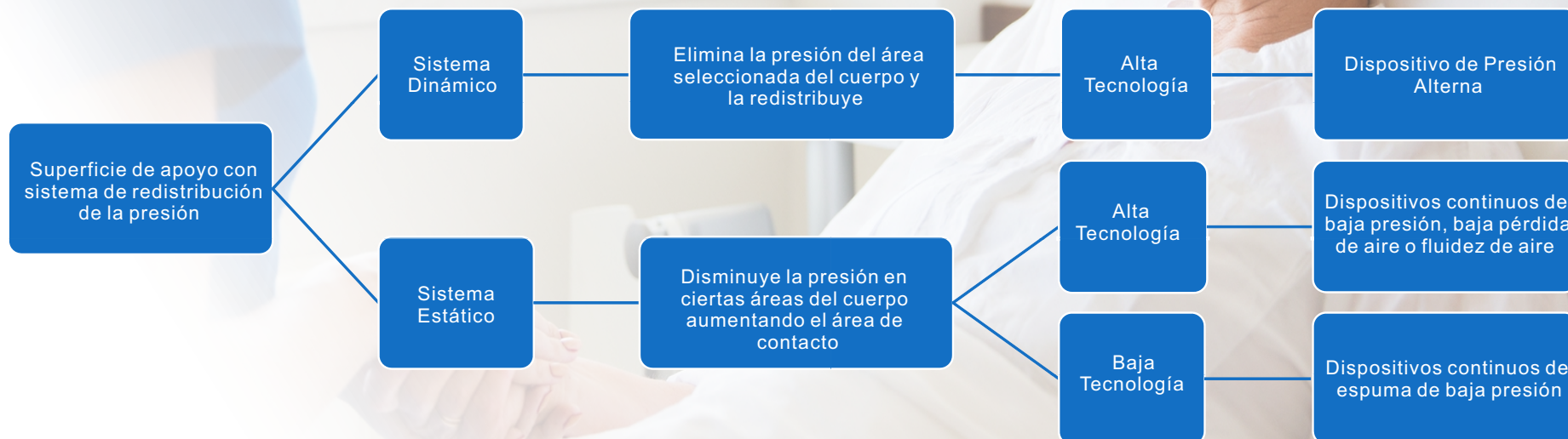
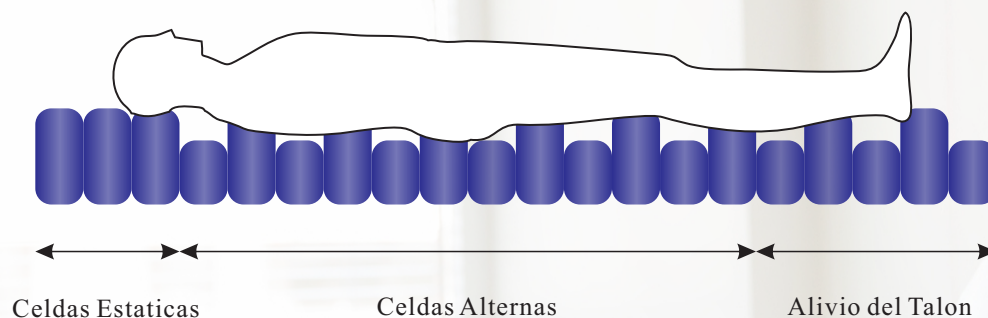


ISO 13485:2003



Guía para la selección del producto

Las superficies de apoyo para la redistribución de la presión se usan en hospitales y centros de atención de la comunidad para ayudar a prevenir el desarrollo de úlceras de presión en pacientes susceptibles, particularmente aquellos que están inmobilizados. También se utilizan para aliviar los síntomas y facilitar la curación de las úlceras por presión.

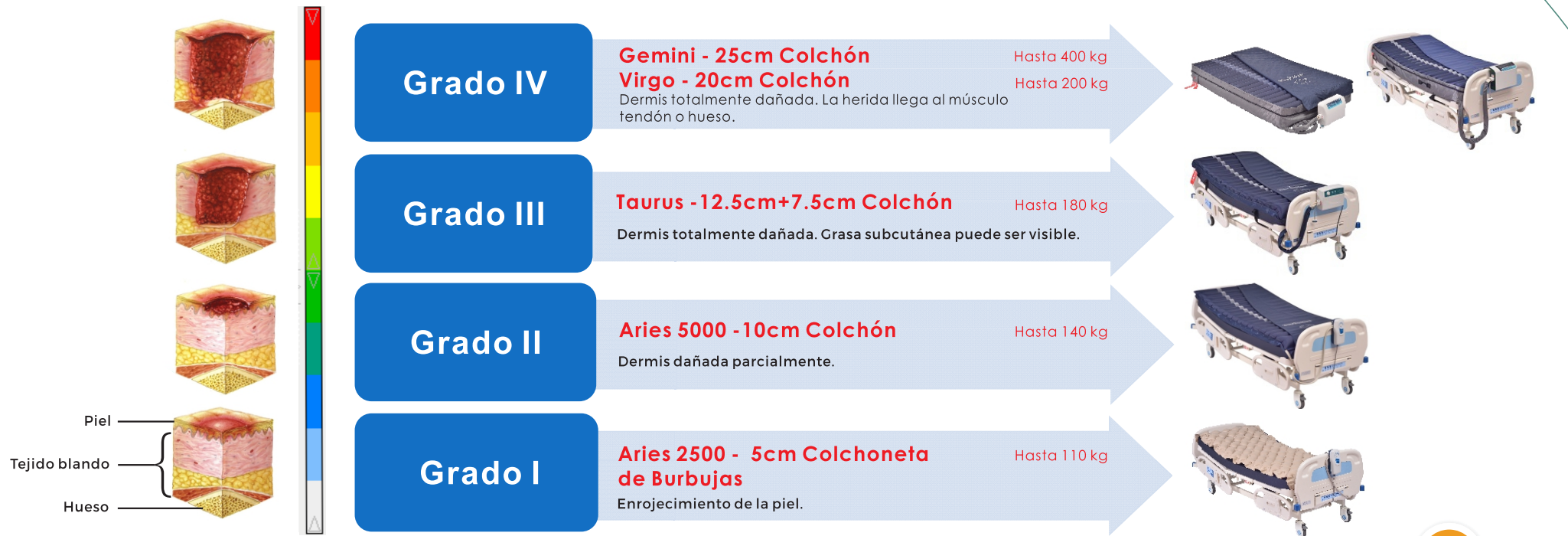




Que es una escara o úlcera?

Una escara, o úlcera por presión, es una lesión más o menos profunda en la piel, provocada por una excesiva y prolongada compresión de los tejidos, entre el cuerpo del paciente y el plano de apoyo (cama, silla de ruedas, sillón...).

El peso del cuerpo comprime los vasos sanguíneos, que no riegan los tejidos y la piel comienza a morir. Entonces nos encontramos con la úlcera. La escara puede presentarse de diversas formas: desde una pequeña mancha de color rojo, pasando por un endurecimiento de la piel, hasta una herida, que puede ser superficial, llegar a alcanzar el músculo o el hueso en los casos más graves.










Zonas con riesgo de sufrir escaras o úlceras por presión



Guía de funciones de las unidades de control

Funciones disponibles

- 
Modo Alternado
 La terapia de presión alternada proporciona una redistribución de presión ideal en el tratamiento y prevención de las lesiones.
- 
Ciclos de Tiempo
 Ciclos de tiempo de terapia ajustables y ajustes de confort para dar comodidad al paciente dentro de un rango terapéutico.
- 
Modo Estático
 El modo estático proporciona una redistribución y un apollo constante de presión para facilitar a la enfermera el cuidado adecuado del paciente.
- 
Modo de Máxima Firmeza
 Proporciona un inflado rápido del colchón para facilitar el acceso al paciente.
- 
Modo Inflado de Asiento
 Ofrece presión adicional para tener un mejor soporte en el área del sacro.
- 
Alarma Muda
 Doble función, notifica a los cuidadores en caso de corte de energía o desconexión accidental de mangueras.
- 
Bloqueo del Panel de Control
 Previene el cambio de programación por parte de personas no autorizadas.

Características de las unidades de control

	Gemini	Virgo	Taurus	Aries
Modo Alternado	*	*	*	*
Modo Estático	*	*	*	-
Modo Inflado de Asiento	*	*	-	-
Modo de Máxima Firmeza	*	*	-	-
Alarma de Baja Presión	*	*	*	-
Alarma de Corte de Energía	*	*	-	-
Alarma de Fallo Alterno	*	*	-	-
Bloqueo de Panel de Control	*	*	-	-

COMPRESORES





Material del Colchón



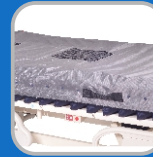
Cubierta

- Nylon/PU
- Nylon/PU acolchado
- Bi-elastic PU



Celdas

- Nylon/PVC
- Nylon/TPU
- TPU



Base

- Nylon/PVC
- Durable Nylon/PVC 840

Nylon/PU cubierta: resistente al desgaste, resistente a los fluidos, permeable al vapor y resistente al agua.

Nylon/PU cubierta acolchada: resistente al desgaste, resistente a los fluidos, permeable al vapor y resistente al agua con cremallera.

Cubierta Bi-elastica PU: permeable al vapor, resistente al agua y cubierta bi-elastica que ofrece optima redistribución de presión y confort. La cubierta es retardante de fuego, antibacterial y fácil de lavar, hasta 95°C.

Funciones del Colchón



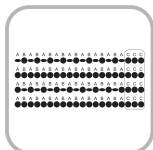
CPR

CPR válvula de rápido desinflado del colchón para casos de emergencias medicas.



Opciones:

Girando CPR
Tirando CPR



Función de almohada

En la zona de la cabeza se comprimen tres celdas estáticas para confort del paciente.



Baja pérdida de aire

La terapia de baja pérdida del aire para el control de la humedad ayuda a mantener la piel fresca y promueve un ambiente curativo seco y confortable.



Bolsillo para esponja

Permite al usuario instalar una esponja adicional como una base de soporte de presión efectiva.



Diseño de celda sobre celda

proporciona terapia de alternancia y apoyo constante durante el apagón o el transporte.



Opción:

Celda sobre celda redonda
Celda sobre celda cuadrada



Conector rápido con tapa

Asegura que el colchón permanezca inflado durante un corte de energía o para el transporte del paciente. Las mangueras reforzadas impiden la restricción del aire debido a la torcedura



Función de talón

Las celdas de talón incorporan tecnología de válvula de ventilación que permite al cuidador eliminar completamente la presión de interfaz de esta zona de alto riesgo y proporcionar presión cero para los pacientes más vulnerables.



Tubos con resorte

Se colocan resortes dentro de los tubos de aire para evitar que las agujas se doblen en el tubo que unen la bomba con el colchón para asegurar un flujo de aire suave y uniforme

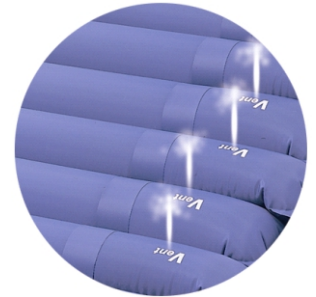
Gemini

El Sistema Gemini esta especialmente diseñado para proporcionar comodidad y terapia para las personas que pueden sufrir de sobrepeso corporal y obesidad mórbida. Seleccionando desde la pantalla digital, el modo de inflado alternado, el modo de máxima firmeza y el modo de asiento, este sistema inteligente es fácil de usar y operar. La tela de Nylon que cubre el colchón que posee características de resistencia al agua y permeable al vapor puede reducir la fricción y laceraciones de la piel. El Sistema Gemini es un producto de protección y tratamiento de la piel de bajo costo recomendado para pacientes con un alto riesgo de padecer úlceras de presión.

A pacientes con alto riesgo de padecer úlceras por presión por sobrepeso se les recomienda usar el Sistema Gemini, fabricado con los materiales de la mas alta calidad, es confiable y duradero y confiable para casos agudos, se recomienda su uso en hospitales incluyendo las Unidades de Cuidados Intensivos, hogares de ancianos y cuidado en el hogar.



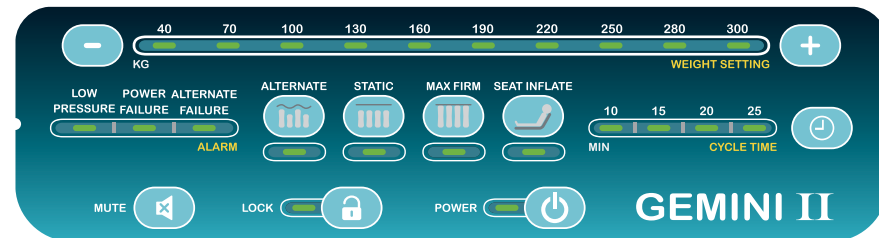
- Conector rápido con tapa
- CPR
- Función de almohada
- Superficie de contacto de la celda cuadrada
- Material de la celda de Nylon de alta resistencia
- Material de la base en Nylon/PVC840D Máxima Durabilidad
- Función de inclinación
- Celdas tubulares simulan resortes



Baja perdida de aire



COMPRESOR



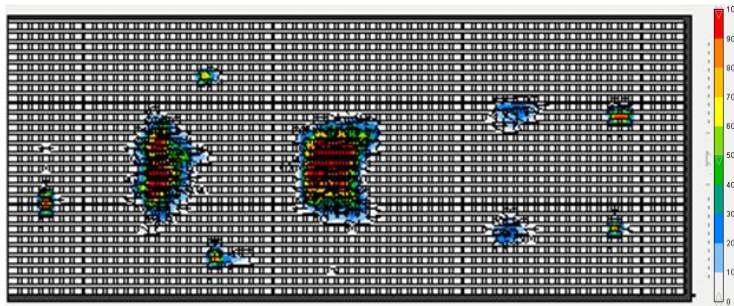
- Alternate Mode / Modo Alternado
- Static Mode / Modo Estático
- Seat Inflate Mode / Modo Inflado de Asiento
- Panel Lock / Bloqueo de Panel de Control
- Max Firm Mode / Modo de Máxima Firmeza
- Adjustable CycleTime / Ciclos de Tiempo Ajustables
- Alarm Mute / Alarma Silenciosa



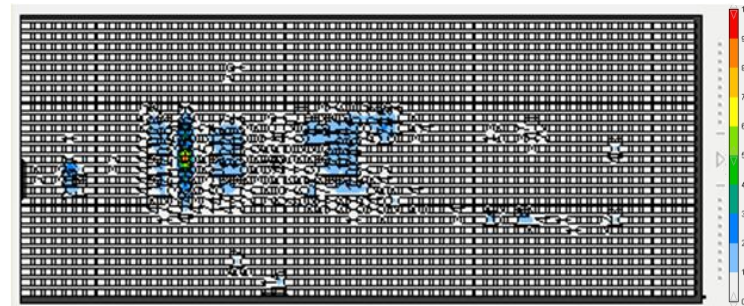
MAPA DE PRESIONES

Paciente: 175cm/100kg/Hombre

Colchón Normal



Sistema Gemini



Descripción del Sistema

COMPRÉSOR	Gemini II	
	Dimensiones	33 x 10.5 x 24 cm
	Peso	3.4 kg
	Salida de Aire	12 liter/min.
	Material de la Caja	Retardante de Fuego ABS
	Rango de Presion	20~65 mmHg
	Siclos de Tiempo	10/15/20/25 min.
Fuente de Energía	AC 230V/50Hz ; 120V/60Hz	

COLCHÓN	EFFECT 10421	
	Dimensiones Inflado	203 x 106 x 26 cm
	Alternancia	A/B Alternating
	Estructura	20 x 10" Cell-on-Cell
	Material Cubierta	Nylon/PU Acolchado con Cremallera
	Material Celdas	Nylon/TPU
	Material Base	Durable Nylon/PVC 840D
	Máxima Capacidad de Peso	400 kg
Norma de Retardante de Fuego	CA 117	

* Opcional: La cubierta Bi-elastica de revestimiento con cremallera esta disponible.

* El sistema de baja perdida de aire no esta disponible para este modelo.

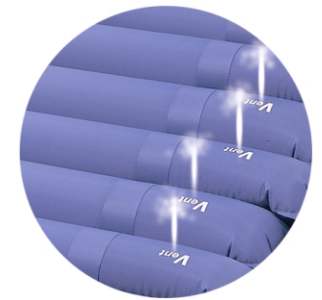
Virgo

El Sistema Virgo recomendado a pacientes con úlceras de presión de Grado IV, es el más avanzado sistema con detección de peso que automáticamente ajusta la presión del colchón para adaptarse al peso del paciente. Este sustituye a los cuidadores en el momento de la selección del peso adecuado, asegurando a los pacientes la máxima comodidad. El compresor produce 8 litros por minuto de constante flujo de aire.

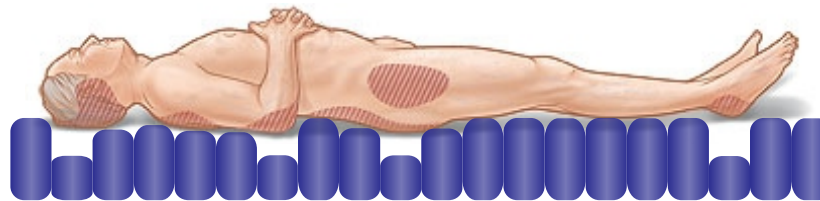
El sistema virgo está diseñado con celdas de 20cm dentro del colchón que puede mantenerse inflado durante cortes de energía para brindar atención de calidad a los pacientes y de fácil manejo para los cuidadores.

A pacientes con alto riesgo de padecer úlceras por presión se les recomienda usar el Sistema Virgo. Este Sistema es fabricado con materiales de la más alta calidad, es duradero y confiable para casos agudos, se recomienda ser usado en hospitales, incluyendo las Unidades de Cuidados Intensivos, hogares de adultos mayores y cuidado en el hogar.

- Conector rápido con tapa
- CPR
- Función de almohada
- Superficie de contacto de la celda cuadrada o redonda
- Material de la celda de Nylon de alta resistencia
- Material de la base en Nylon/PVC840D Máxima Durabilidad
- Función de inclinación
- Celdas tubulares simulan resortes



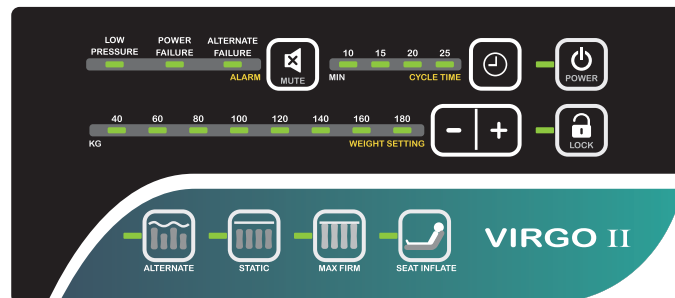
Baja pérdida de aire



Exclusivo sistema permite deprimir las celdas que están en contacto con las lesiones para evitar el dolor por contacto.



COMPRESOR



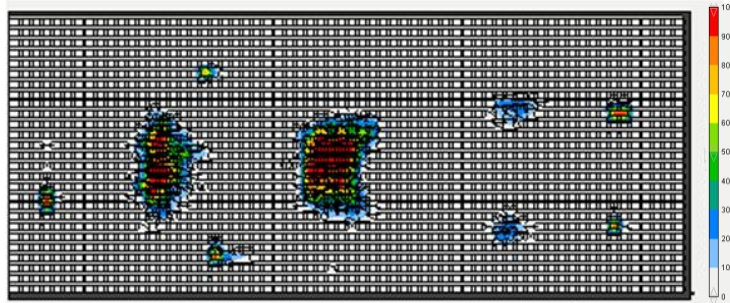
- Alternate Mode / Modo Alternado
- Static Mode / Modo Estático
- Seat Inflate Mode / Modo Inflado de Asiento
- Panel Lock / Bloqueo de Panel de Control
- Max Firm Mode / Modo de Máxima Firmeza
- Adjustable CycleTime / Ciclos de Tiempo Ajustables
- Alarm Mute / Alarma Silenciosa



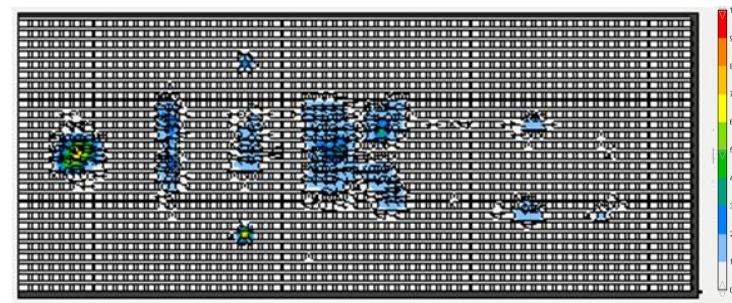
MAPA DE PRESIONES

Paciente: 175cm/100kg/Hombre

Colchón Normal



Sistema Virgo



Descripción del Sistema

C O M P R E S O R		Virgo II
Dimensiones		31 x 12.5 x 21 cm
Peso		2.5 kg
Salida de Aire		8 liter/min.
Material de la Caja		Retardante de Fuego ABS
Rango de Presion		20~55 mmHg
Siclos de Tiempo		10/15/20/25 min.
Fuente de Energía		AC 230V/50Hz ; 120V/60Hz

C O L C H O N		EFFECT 8410
Dimensiones Inflado		203 x 90 x 20 cm
Alternancia		A/B Alternating
Estructura		20 x 8" Cell-on-Cell
Material Cubierta		Nylon/PU Acolchado con Cremallera
Material Celdas		Nylon/TPU
Material Base		Durable Nylon/PVC 840D
Baja Perdida de Aire		Opcional
Máxima Capacidad de Peso		200 kg
Norma de Retardante de Fuego		BS 6807 Crib 5 / BS 7175 Crib 5

* Opcional: La cubierta Bi-elastica de revestimiento con cremallera esta disponible.

Taurus

El Sistema Taurus Esta diseñado para la prevención, tratamiento y cuidado de úlceras por presión Grado III. El compresor produce 8 litros por minuto de constante flujo de aire. Señales auditivas y visuales por medio de LED ayudan a identificar niveles de baja presión a los cuidadores.

El sistema cuenta con 17 celdas dentro del colchón con opción para la función de baja pérdida de presión de aire que incrementa el confort del paciente para una rápida recuperación. Tres celdas en la sección de la cabeza permanecen estáticas para mejorar la función de la almohada. Las celdas de 12cm son construidas con Nylon/PVC para una mayor durabilidad.

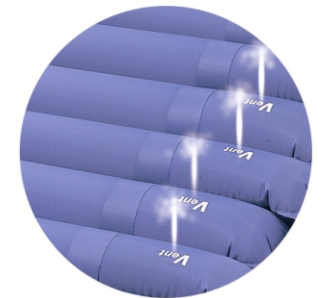
El sistema viene provisto de una válvula CPR de desinflado rápido y la cubierta en Nylon/TPU es resistente al agua, permeable al vapor y puede lavarse en maquina.

A pacientes con medio o alto riesgo de padecer úlceras por presión se les recomienda usar el Sistema Taurus.



COMPRESOR

- Conector rápido con tapa
- CPR
- Función de almohada
- Material de la base en Nylon/PVC
- Bolsillo de Esponja



Baja pérdida de aire



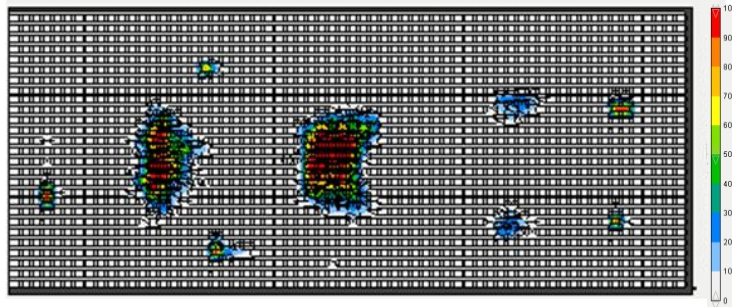
- Alternate Mode / Modo Alternado
- Static Mode / Modo Estático
- Alarma Visual y Audible



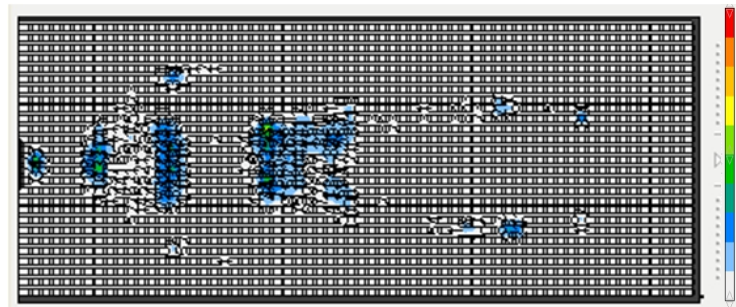
MAPA DE PRESIONES

Paciente: 175cm/100kg/Hombre

Colchón Normal



Sistema Taurus



Descripción del Sistema

COMPRÉSOR		Taurus IV
	Dimensiones	28 x 20 x 10 cm
	Peso	2.2 kg
	Salida de Aire	8 liter/min.
	Material de la Caja	Retardante de Fuego ABS
	Rango de Presion	30~60 mmHg
	Siclos de Tiempo	10~12 min.
	Fuente de Energía	AC 230V/50Hz ; 120V/60Hz

COLCHÓN		EFFECT 513 (ECO)
	Dimensiones Inflado	203 x 90 x 12.7 cm + 7.6 cm bolsillo de esponja
	Alternancia	A/B Alternating
	Estructura	17 x 5" Cells
	Material Cubierta	Nylon/PU Acolchado con Cremallera
	Material Celdas	Nylon/PVC
	Material Base	Nylon/PVC
	Baja Perdida de Aire	Opcional
	Máxima Capacidad de Peso	180 kg
	Norma de Retardante de Fuego	CA 117 / CFR 1632

Aries 5000

El Sistema Aries 5000 esta ideado para la prevención, tratamiento, cuidado inmediato de pacientes con riesgo de padecer ulceras de presión. Este Sistema esta diseñado para prevenir las llagas por presión de Grado II, dispersando la presión lejos de las protuberancias óseas a través de presiones alternas, utilizando un colchón de 17 celdas inflables para máximo confort.

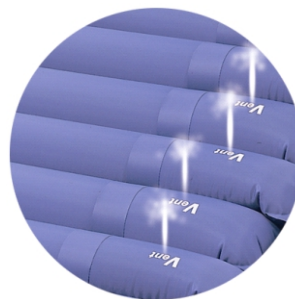
A pacientes con bajo riesgo de padecer ulceras de presión se les recomienda usar el Sistema Aries.



Baja pérdida de aire



COMPRESOR



Baja pérdida de aire

Funciones y características



Perilla de ajuste de presión



Gancho
Filtro de fácil acceso



Conector rápido con tapa



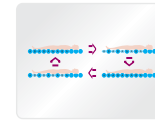
Cubierta superior a prueba de agua permeable al vapor, brinda una superficie de baja fricción con la piel



Celda de aire intercambiable puede limpiarse y ser reemplazada



Baja pérdida de aire ayuda a mantener la piel seca



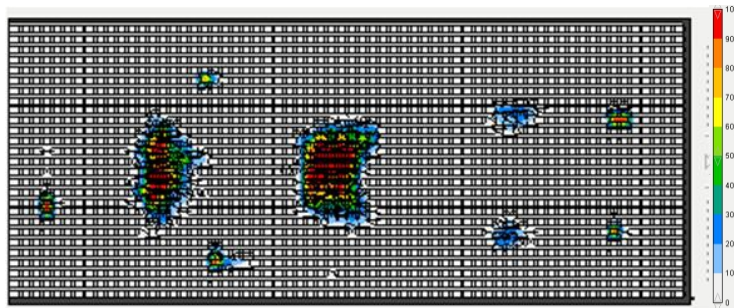
Función de almohada
las 3 primeras celdas se mantienen infladas para esta función



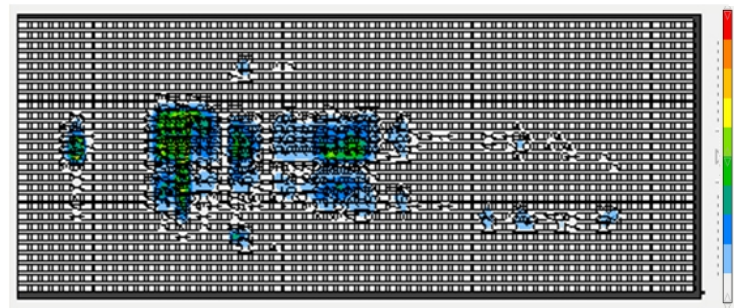
MAPA DE PRESIONES

Paciente: 175cm/100kg/Hombre

Colchón Normal



Sistema Aries 5000



Descripción del Sistema

		Aries V PLUS
C O M P R E S O R	Dimensiones	27 x 11 x 9.5 cm
	Peso	1.2 kg
	Salida de Aire	5 liter/min.
	Material de la Caja	ABS
	Rango de Presion	40~100 mmHg
	Siclos de Tiempo	10~12 min.
	Fuente de Energía	AC 230V/50Hz ; 120V/60Hz

		EFFECT 5000
C O L C H O N	Dimensiones Inflado	190 x 88 x 11 cm
	Alternancia	A/B Alternating
	Estructura	17 x 4.3" Cells
	Material Cubierta	Nylon/PU con botón
	Material Celdas	Nylon/PVC
	Material Base	Nylon/PVC
	Solapas en los Extremos	YES
	Baja Perdida de Aire	Option
	Máxima Capacidad de Peso	140 kg
Norma de Retardante de Fuego	CA 117	

* Opcional: Conector rápido con tapa

Aries 2500

El Sistema Aries 2500 esta ideado para la prevención, tratamiento y cuidado inmediato de pacientes con riesgo de padecer úlceras por presión.

Diseñado para prevenir las llagas por presión dispersando la presión lejos de las protuberancias oseas a través de presiones alternas, utilizando un colchón con 130 celdas individuales inefables para un máximo confort.

Esta fabricado con PVC, ademas de ser ignifugo se limpia fácilmente es recomendado para pacientes con escasa movilidad.

Adecuado para uso domestico o casas para adultos mayores.

El compresor es de ultima tecnología, muy silencioso y de fácil manejo gracias a su sistema de conector rápido podrá conectar el colchón al compresor en segundos para ponerlo a funcionar.



COMPRESOR

Funciones y características



Perilla de ajuste de presión



Gancho
Filtro de fácil acceso



Conector rápido con tapa



Solapa en los Extremos



Baja pérdida de aire ayuda
a mantener la piel seca
Opcional en modelo Effect 2500F

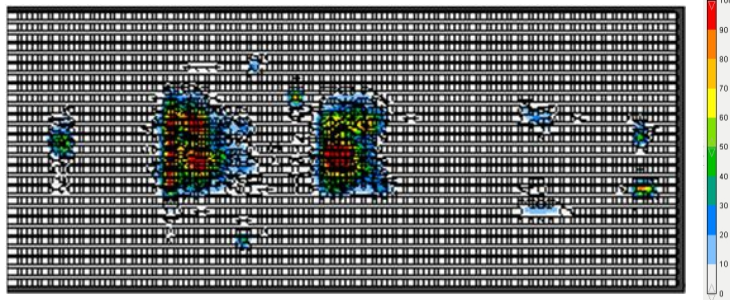




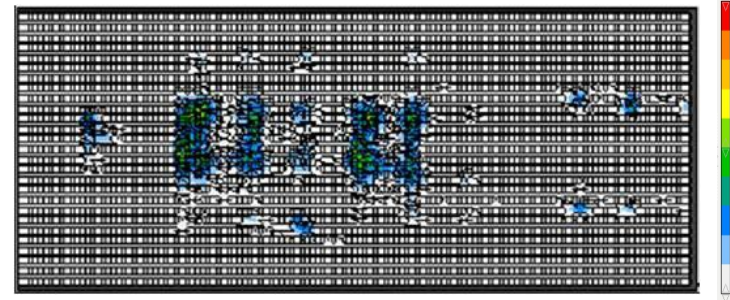
MAPA DE PRESIONES

Paciente: 175cm/100kg/Hombre

Colchón Normal



Sistema Aries 2500



Descripción del Sistema

C O M P R E S O R		Aries V PLUS
	Dimensiones	27 x 11 x 9.5 cm
	Peso	1.2 kg
	Salida de Aire	5 liter/min.
	Material de la Caja	ABS
	Rango de Presion	40~100 mmHg
	Siclos de Tiempo	10~12 min.
Fuente de Energía	AC 230V/50Hz ; 120V/60Hz	

C O L C H O N		EFFECT 2500F
	Dimensiones Inflado	200 x 90 x 6.5 cm
	Alternancia	A/B Alternating
	Estructura	2.5" x 130 Bubble Cells
	Material	PVC of Medical Grade
	Baja Perdida de Aire	Opcional
	End Flaps	YES
	Color	Beige / Sky Blue / Dark Blue / Green
	Máxima Capacidad de Peso	110 kg
Norma de Retardante de Fuego	CA 117	

* Incluye kit de reparacion

* Opcional: Conector rápido con tapa

Colchón de Agua

El uso del colchón de agua presenta numerosas ventajas. Entre las principales se pueden nombrar: el colchón de agua se adapta completamente a las formas de su cuerpo eliminando los puntos de presión y evitando la aparición de dolores y contracturas musculares, al permitir la relajación total del cuerpo favorece la prolongación de las fases de sueño profundo, esto facilita la secreción de la hormona STH que es una hormona regeneradora, también aumenta la producción de melatonina que el cuerpo genera. Este tipo de colchón permite una excelente recuperación de la energía, la activación del metabolismo, el total relajamiento de los músculos, permite dormirse con mayor rapidez y permite la adopción de posiciones de sueño más relajantes.

El colchón de agua tiene costuras selladas dobles para proporcionar la máxima cantidad de resistencia y durabilidad. La construcción del material de vinilo es muy resistente y es fácil de limpiar con cualquier detergente suave.

Scorpio WM 001 Colchón de Agua de Lujo

- Correas de esquina ajustable
- Fabricado con PVC de alta resistencia para durabilidad y confort
- Contorno y alivio de presión
- Marco de aire + 3 celdas de agua con inflador de mano y manguera
- Material:PVC 0.40 mm de espesor + k75
- Dimensiones del marco de aire:200 x 93 x 11.5cm
- Dimensiones de cada elemento:69 x 60 x 11.5
- Peso:3.50 kg



Accesorio Opcional



Manguera para agua de 200 cm

Accesorio Estándar



Bomba Manual

Piscis WM 002 Colchón Simple de Agua

- Provee una confortable superficie para dormir sin el normal efecto balanceo de olas
- Instrucciones para un fácil llenado
- Costuras realizadas en caliente para un funcionamiento libre de fugas
- Material:PVC 0.40 mm de espesor + k75
- Dimensiones del colchón:170 x 85 x 15 cm
- Peso:1.73 kg



Accesorio Estándar



Valvula de Agua



Familia de colchones anti escaras (Prevención)

La Prevención es la clave y con seguridad la mejor estrategia contra las úlceras por presión, y para ello contamos con los siguientes modelos de colchones de gran efectividad.



Scorpio

Colchón con marco de aire y 3 cuerpos de agua que deben rellenarse con agua caliente (37 grados aprox.) para lograr la flotación del cuerpo evitando la sensación de frío. Recomendado para pacientes con riesgo bajo de aparición de úlceras por presión. Peso máximo soportado del paciente **100Kg.**



Piscis

Colchón de agua que deben rellenarse con agua caliente (37 grados aprox.) para lograr la flotación del cuerpo evitando la sensación de frío. Recomendado para pacientes con riesgo bajo de aparición de úlceras por presión. Peso máximo soportado del paciente **100Kg.**



Aries 2500

Sistema de Aire con 130 celdas individuales alternantes infladas por un compresor auto regulable recomendado para pacientes con riesgo bajo de aparición de úlceras por presión como para el tratamiento de úlceras por presión **Grado 1**. Peso máximo soportado del paciente **110Kg**

Familia de colchones anti escaras (Tratamiento)

Este tipo de colchón esta indicado para todos aquellos pacientes inmobilizados que puedan presentar sudoración excesiva incomodidad vesical o fecal, alteraciones de flujo sanguíneo, fracturas o problemas necrológicos.

Tiene unas celdas que se inflan en forma alternada con un compresor de aire que funciona a través de la corriente eléctrica. Esto evita que se ejerza presión en las mismas zonas del cuerpo todo el tiempo lo que ayuda a mejorar el flujo sanguíneo



Aries 5000

Sistema de Aire con 17 celdas individuales alternantes infladas por un compresor auto regulable recomendado para pacientes con riesgo alto de aparición de úlceras por presión como para el tratamiento de las mismas. **Grado 2**

Peso máximo soportado del paciente **140Kg**



Taurus

Sistema de Aire con 17 celdas individuales alternantes infladas por un compresor auto regulable recomendado para pacientes con riesgo alto de aparición de úlceras por presión como para el tratamiento de las mismas. **Grado 3**

Peso máximo soportado del paciente **180Kg**



Virgo

Sistema de Aire con 17 celdas individuales alternantes infladas por un compresor auto regulable recomendado para pacientes con riesgo alto de aparición de úlceras por presión como para el tratamiento de las mismas. **Grado 4**

Peso máximo soportado del paciente **200Kg**



Gemini (Bariátrico)

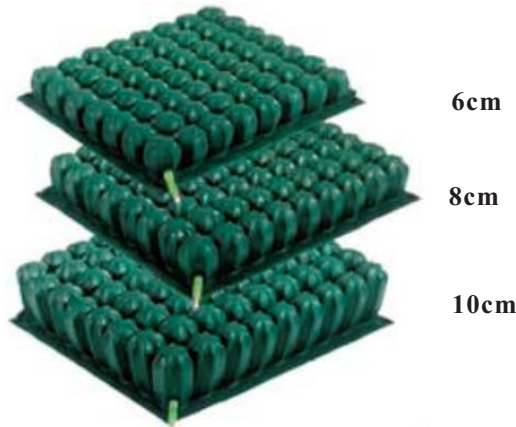
Sistema de Aire con 17 celdas individuales alternantes infladas por un compresor auto regulable recomendado para pacientes con riesgo alto de aparición de úlceras por presión como para el tratamiento de las mismas. **Grado 4**

Peso máximo soportado del paciente **400Kg**



Cojín de Flotación de Aire

El cojín inflable está fabricado con PVC de calidad médica y caucho. Provee la presión necesaria para brindar alivio y se ajusta al movimiento del cuerpo del paciente. La cubierta elástica bi-direccional permite que las células del cojín se ajusten a la forma del cuerpo de los individuos sin rechazar la eficacia del producto o el valor terapéutico.



Especificaciones del Producto

Esesor	1 Valvula	2 Valvulas	Dimensiones
P06 6cm	P06-4040-1	P06-4040-2	40x40x6cm
	P06-4540-1	P06-4540-2	45x40x6cm
	P06-4545-1	P06-4545-2	45x45x6cm
	P06-5040-1	P06-5040-2	50x40x6cm
	P06-5045-1	P06-5045-2	50x45x6cm
	P06-5545-1	P06-5545-2	55x45x6cm
	P06-5550-1	P06-5550-2	55x50x6cm
P08 8cm	P08-4040-1	P08-4040-2	40x40x8cm
	P08-4540-1	P08-4540-2	45x40x8cm
	P08-4545-1	P08-4545-2	45x45x8cm
	P08-5040-1	P08-5040-2	50x40x8cm
	P08-5045-1	P08-5045-2	50x45x8cm
	P08-5545-1	P08-5545-2	55x45x8cm
	P08-5550-1	P08-5550-2	55x50x8cm
P10 10cm	P10-4040-1	P10-4040-2	40x40x10cm
	P10-4540-1	P10-4540-2	45x40x10cm
	P10-4545-1	P10-4545-2	45x45x10cm
	P10-5040-1	P10-5040-2	50x40x10cm
	P10-5045-1	P10-5045-2	50x45x10cm
	P10-5545-1	P10-5545-2	55x45x10cm
	P10-5550-1	P10-5550-2	55x50x10cm

Accesorios

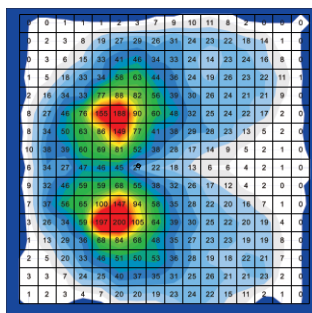
- Celdas: Fabricadas con PVC médico y caucho
- Bomba de mano: Se usa para inflar el colchón con aire
- Válvulas: cada colchón trae una o dos válvulas que se usan para ajustar el aire dentro del cojín para una mayor suavidad
- Cuerda negra: para transportar o levantar el cojín
- Kit de reparación: incluye pegamento y dos parches para reparación en caso de pinchaduras
- Manual del usuario: provee instrucciones de ajuste y reparación
- Cubierta: Fabricada con tela de poliéster, mantiene la superficie del cojín para que no sobresalga más allá del asiento y evita que el cojín se deslice

Cojín Anti Escaras de Aire

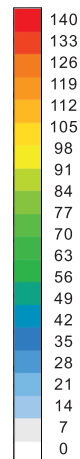
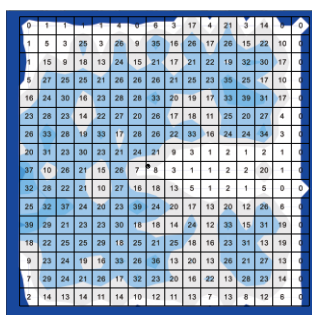
Los cojines anti-escaras de aire están especialmente diseñados para usuarios que tienen un elevado riesgo de padecer escaras al pasar la mayor parte de su tiempo sentados. Se componen de células flexibles (material similar al plástico) conectadas entre sí para que el aire circule entre ellas, lo que hace que la presión del cuerpo en contacto con el asiento disminuya y se reparta, facilitando la circulación de la sangre. Además también ayudan a conseguir una postura adecuada distribuyendo el peso del paciente y se ajusta a la postura del cuerpo humano, que podría sumergir completamente el sacro en el cojín, reduce la presión sobre la vértebra caudal y el isquion, previene el decúbito, el tejido de la piel dañando y optimiza el efecto de alivio de presión. Las celdas de aire ayudan a que la presión en la piel sea la menor posible, previniendo y mejorando las úlceras por presión o escaras.



Antes

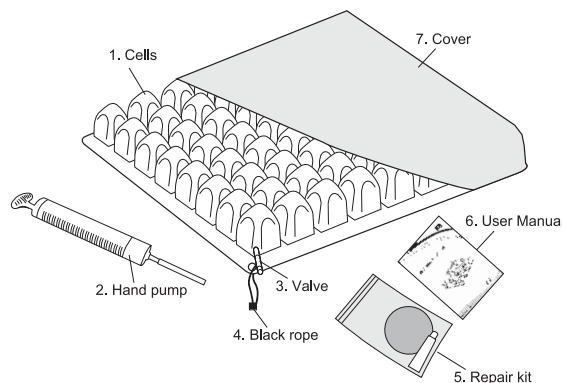


Después



Características del producto

- Conexión de las célula de aire, fácil de inflar y ajustar.
- Espacio de aire independiente permite que el aire circule entre las células y optimizar el efecto de alivio de presión.
- Posee dos válvulas de diseñadas para ayudar a los pacientes que tienen la pelvis asimétrica, se ajusta a la postura del cuerpo y lo mantiene equilibrado sobre el cojín separando la célula de aire en dos partes.
- Funda de cojín fabricada con tela antideslizante, es permeable al vapor con alta resistencia y flexibilidad. Ayuda a prevenir heridas en la piel de los pacientes durante el movimiento.



Se recomienda su uso a:

- Pacientes con cáncer y decúbito en la cadera.
- Pacientes con pelvis extruida o desviada.
- Pacientes operados por fractura de cadera.
- Pacientes en silla de ruedas.





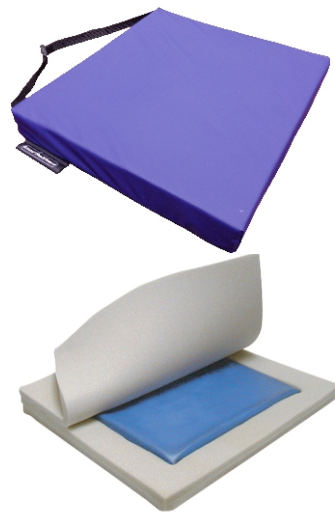
Cojín de gel de silicona y espuma

La capa superior de espuma de alta elasticidad mejora la circulación de aire y proporciona un soporte y confort óptimos. El gel de doble cámara proporciona alivio del dolor y distribuye el peso del paciente uniformemente. La cubierta es removible y lavable bi-elástica, permeable al vapor y resistente al agua fabricada con vinilo antideslizante.

Proporciona un apoyo eficaz desde el cual el usuario puede realizar sus tareas sin dificultad, da confort, ayudar a mejorar la postura, facilitando los cambios posturales oportunos durante sedestación prolongada, y absorbe los impactos que puedan producirse al desplazar la silla de ruedas sobre superficies irregulares o al realizar diversas actividades (impulsiones, transferencias, pulsiones...). Previene las úlceras por presión al reducir la concentración de presiones en los tejidos.

GF 16162 tamaño: 40 x 40 x 5 cm
GF 18162 tamaño: 45 x 40 x 5 cm

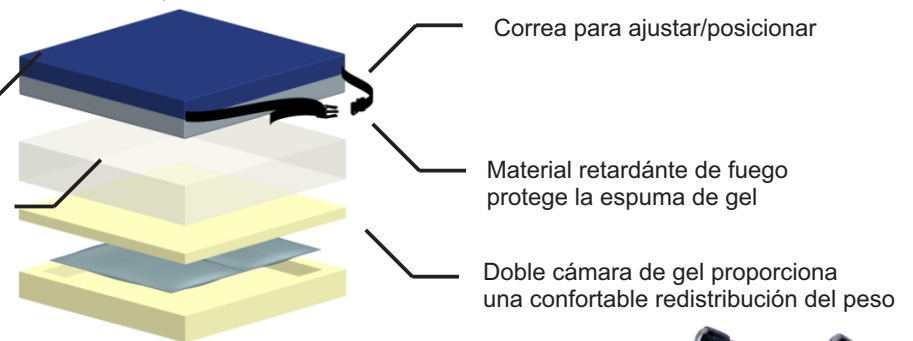
GF 16163 tamaño: 40 x 40 x 7,5 cm
GF 17173 tamaño: 42,5 x 42,5 x 7,5 cm
GF 18163 tamaño: 45 x 40 x 7,5 cm



Material de poliuretano permeable al vapor
resistente al agua, retardante de fuego

Base anti deslizante

Espuma viscoelástica también conocida
como espuma de memoria en la parte
superior del cojín



Su estructura permite conseguir un reparto homogéneo de las presiones y proporciona estabilidad, ayudando a mantener la postura, lo que evita la maceración y la falta de circulación en la zona. Otra característica muy importante de este cojín, es que, mantiene la temperatura lo que evitará una sudoración excesiva al usuario. Gracias a los materiales de alta calidad con los que ha sido fabricado este cojín, es muy confortable, resistente y fiable.



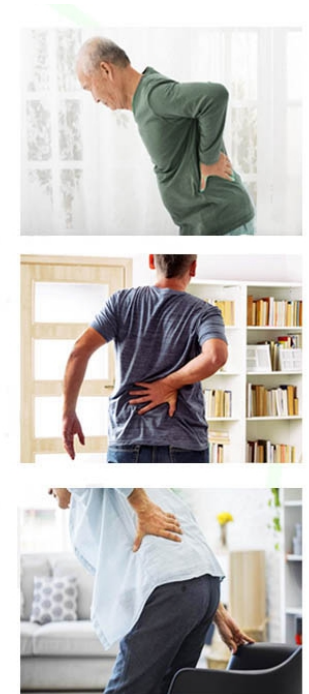
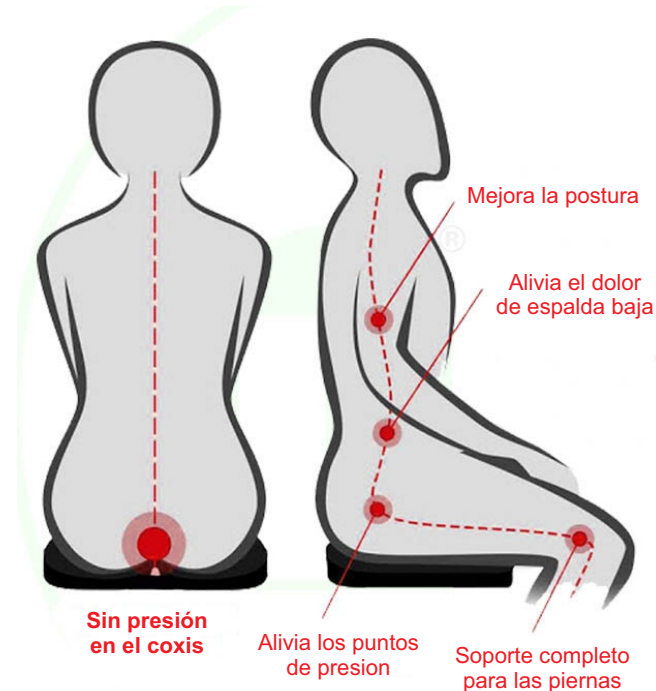
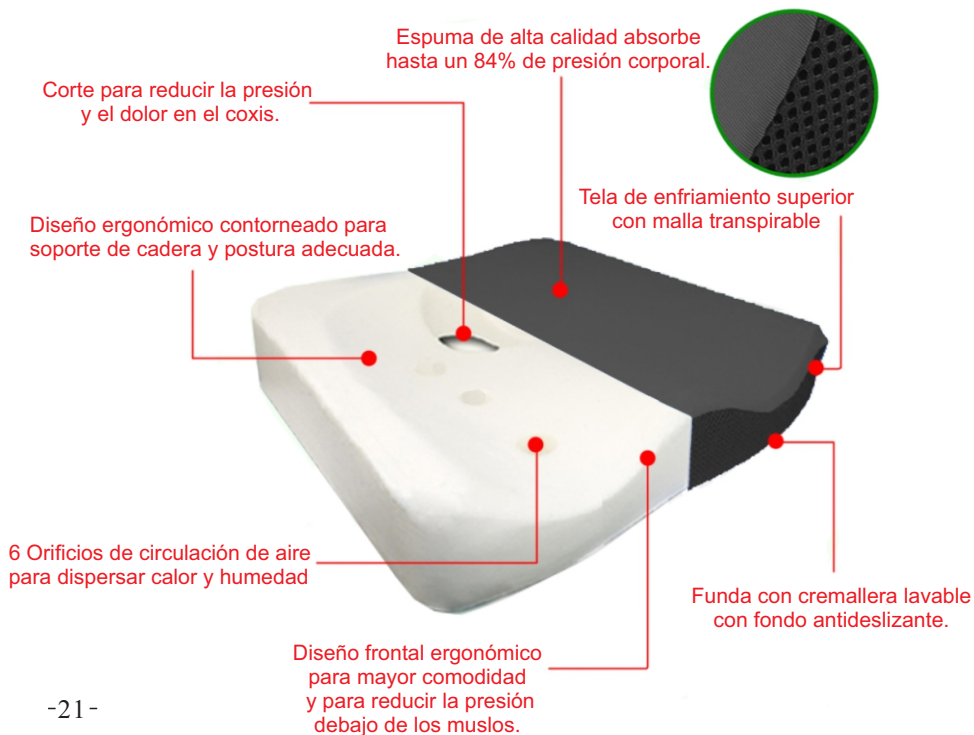
Cojín Anti Escaras de Espuma de Latex

Este nuevo diseño de cojín antiescaras para silla de ruedas fabricado por **Grand Healthcare** en Espuma de Látex, le ayuda a conseguir la posición óptima en sedestación, aportando estabilidad postural y una redistribución óptima de la presión, a la vez que se tienen en cuenta las necesidades clínicas individuales de cada paciente. Estabilidad, distribución de presión, facilidad de uso y confort al más alto nivel.

El cojín con base contorneada pélvica permite una mayor inmersión de las tuberosidades isquiáticas (entre 2 y 3 cm) ofreciendo mayor comodidad y protección de la piel frente a escaras. Gracias a su forma anatómica este cojín ofrece además soporte a nivel de fémur y trocánteres para estabilidad pélvica lateral y antero-posterior.

La base del cojín incorpora perforaciones en la parte trasero central para alivio de la presión en el sacro/coxis que aumenta el confort del usuario.

La Espuma de Látex brinda una sensación térmica de fresca debido a su composición y a las perforaciones, también tiene un alto punto de elasticidad y ofrece una comodidad muy alta comparado con productos similares que se encuentran en el mercado.





Cojín de alivio de presión

Absorbe hasta 84% de presión corporal

Para protección de coxis y columna



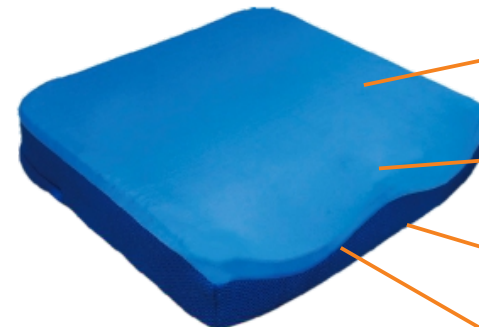
Medidas/Tamaños

GU 16162 40cm x 40cm

GU 18162 45cm x 40cm

- Antiescaras
- Fractura de cadera
- Problemas de ciática
- Inflamación o fractura del coxis
- Alivio del dolor pélvico y de la cadera
- Alivio del dolor en la parte baja de la espalda

Fabricado en ESPUMA DE LATEX material mucho mas resistente y duradero que los fabricados en Memory Foam



Tela de enfriamiento, disminuye 2°C de temperatura corporal



Sensación de tacto suave y delicado

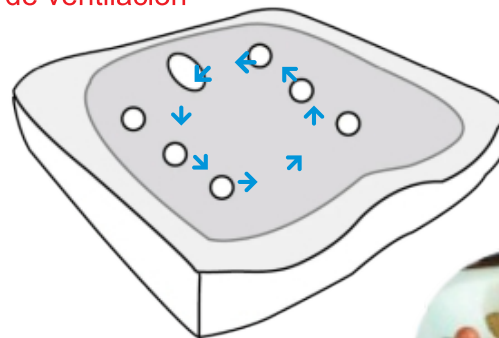


Tejido de malla transpirable

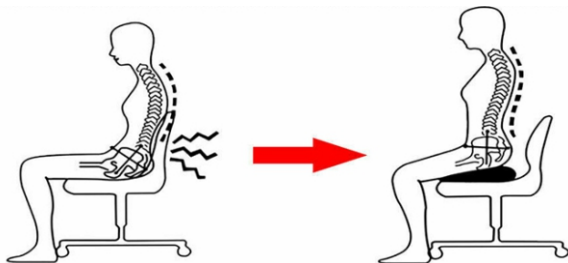


Diseño de base antideslizante

Cómodo diseño de ventilación



Los huevos no se romperán si se sienta sobre ellos



Diseñado ergonómicamente para una alineación y distribución de peso adecuada.



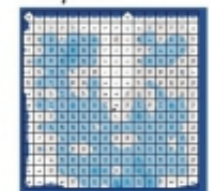
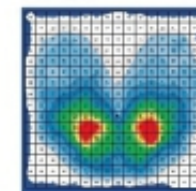
Presión en coxis Sin presión en coxis

Mapa de Presiones

Paciente: 175cm/100kg/Hombre

Antes

Después



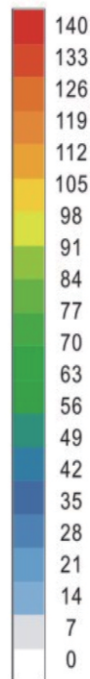
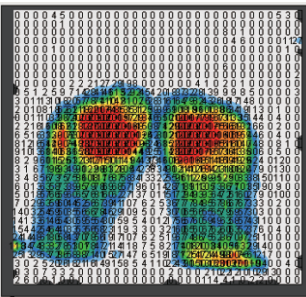
Cojín de Aire con presión Alternante

Cojín de Presión Portable Dinamic 100 Es un cojín dinámico de riesgo medio a alto que puede utilizarse tanto conectado a la corriente eléctrica como con baterías, ya que sus baterías de NI-MH proporcionan movilidad adicional por 12 horas de duración después de cargarlas al máximo. Permite al usuario usarla con total tranquilidad mientras se encuentra fuera de la casa. El cojín esta compuesto por una base de espuma y 6 celdas con movimiento alternante, disminuyendo la presión concentrada en los puntos oseos, distribuyendo la presión sobre un área mas amplia y estimulando la circulación sanguínea.

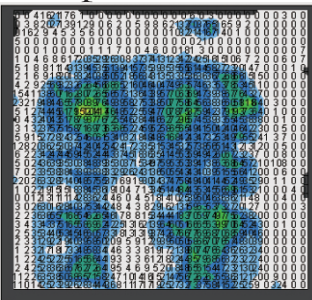
Ideal para personas con movilidad reducida y para aquellas que utilicen la silla de ruedas para moverse.



Antes



Después



- Especial diseño para soporte de piernas
- La duración prolongada de la batería proporciona una solución muy adecuada y conveniente para los usuarios de silla de ruedas
- Ciclos Alternos A/B
- Modo Estático
- 3 ciclos de tiempo 10/15/20
- 5 configuraciones confortables
- Detección de baja presión
- Peso máximo del usuario 120kg
- Compresor ligero y muy compacto

Especificaciones

Dimensiones Cojín	45x50x10 cm
Dimensiones Compresor	25x12,5x5,5 cm
Peso Cojín	2,00 Kg
Peso Compresor	960 gr
Flujo de Aire	1,8 litros
Peso Soportado	120 kg





Cojín de Vinilo Inflable

Cojín de vinilo inflable esta diseñado para personas que permanecen largos periodos de tiempo sentados. Su diseño único de aro distribuye el peso corporal efectivamente disminuyendo la presión y proveyendo confort.



Especificaciones

Dimensiones	Peso	Peso Soportado
33 cm (diameter) x 7.6 cm	138 g	130 kg
13"(diameter)x 3"	0.3 lbs	300 lbs

Beneficios

- Confortable
- Distribuye igualmente el peso cuando se esta sentado por largos periodos de tiempo, ayuda proveyendo apoyo y confort
- Fácil inflado y desinflado
- Fácil almacenamiento y transporte
- Válvula de aire ajustable
- Fácil de limpiar



Cojín de 3 capas de aire esta diseñado para personas que permanecen largos periodos de tiempo sentados especialmente aquellos que sufren del sacro o usan silla de ruedas.



Especificaciones

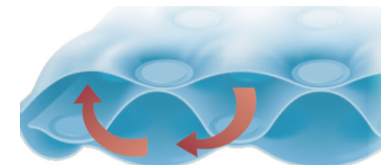
Dimensiones	Peso	Peso Soportado
40cm (L) x 40cm (W) x 5.5cm (H)	198g	130kg
16" (L) x 16" (W) x 2.2" (H)	0.4 lbs	300 lbs

Tecnología

Doble cámara interna asegura estabilidad y optimo soporte al paciente. La tecnología única de canalización de aire que redistribuye el peso del paciente para reducir la presión en el tejido epitelial. El diseño de 3 capas proporciona un soporte de aire total y evita la deformación del cojín en el fondo. Una válvula lateral previene de incomodidad y facilita el control de aire. Liviano y fácil de llevar.

Beneficios

- Provee alivio de presión y confort efectivamente
- Ayuda a mantener el flujo sanguíneo
- Fácil inflado y desinflado
- Liviano y fácil de llevar



Suministros para Ambulancias y Emergencias

EMS 001 Férulas de Vacío proporcionan el mejor soporte posible y el sistema versátil de férulas de extremidades.

El diseño es ideal para hombros dislocados, sospecha de fractura de brazos, piernas y articulaciones o inmovilización infantil. Se adaptan a una amplia variedad de aplicaciones de emergencia.

Consiste de:

- Férula pequeña
- Férula mediana
- Férula grande
- Aspirador manual de aluminio
- Bolso de Nylon



Inserte el conector 5 en 1 en la válvula y asegúrelo. Requiere solo de una mano. Cuando el conector es retirado la válvula cierra automáticamente.



Para liberar el vacío después del uso, simplemente apriete la válvula.



Férula pequeña



Férula mediana



Férula grande

Product Specifications

	Longitud	Ancho	Alto	Peso
Férula pequeña	50 cm	34 cm	2 cm	0.23 kg
Férula mediana	70 cm	52 cm	2 cm	0.45 kg
Férula grande	100 cm	75 cm	2 cm	0.87 kg

Características estándar

- Versátil
- Funcionamiento rápido
- Reutilizable
- No traumático
- No constrictivo
- Rayos X translúcido



EMS 002 Colchón de Vacío El sistema de flejes y manillares desmontables reduce las áreas que pudrían atrapar fluidos. Una válvula evacua toda la unidad. Sistema de inmovilización ligero y duradero diseñado para plegarse a un tamaño compacto para el almacenamiento y se configura rápidamente para su uso inmediato.



Características estándar

- Inmoviliza al paciente en una posición segura
- Se adapta a cualquier forma del cuerpo
- Las correas envolventes con hebillas proporcionan la máxima seguridad del paciente
- 8 manijas de transporte permiten usar la férula como una camilla.

Consiste de:

- Colchón
- Aspirador manual de aluminio
- Bolso de Nylon

Especificaciones

	Largo	Ancho	Alto	Peso	Capacidad de Carga
Colchón Camilla	202 cm	92 cm	5 cm	7 kg	125 kg

EMS 003 Dispositivo de Extracción es un medio versátil y mejorado de inmovilizar y extraer a los pacientes de accidentes automovilísticos o espacios confinados. Los diseños envolventes proporcionan flexibilidad horizontal para una fácil aplicación y rigidez vertical para un máximo apoyo de la columna vertebral, el cuello y la cabeza durante la extracción.



Características estándar

- Ideal para inmovilizar y extraer pacientes
- Agarraderas incorporadas
- Se adapta ala cadera y a una férula pélvica por simple inversión
- Diseño envolvente
- Cinturones de seguridad cosidos con código de colores y hebillas de cierre rápido

Consiste de:

- Chaleco envolvente
- Almohadilla de ajuste al cuello
- Dos correas para cabeza
- Funda de nylon

Especificaciones

	Longitud	Ancho	Peso	Capacidad de carga
Dispositivo de extracción	84 cm	85 cm	2.5 kg	180 kg

Accesorios de uso diario

Lavabo inflable para shampoo es ideal para las necesidades del cuidado del cabello en la cama. Mantiene la cabeza, el cuello y hombros en alto durante el lavado, diseño de doble tubo ayuda a prevenir las salpicaduras, se infla y desinfla rápidamente.



Especificaciones

	Largo	Ancho	Alto	Peso	Capacidad de Carga
Lavabo P/Shampoo	21"	24"	8"	1.8lb.	
	53cm	61cm	20cm	0.83kg	10 liter

Características estándar

- El diseño ideal sujeta confortablemente la cabeza del paciente
- El diseño de doble tubo de 20 cm de profundidad evita las salpicaduras
- Se puede utilizar una válvula de cierre de la manguera de desagüe para un enjuague prolongado
- La manguera de desagüe elimina con eficacia el agua y la espuma
- Disponible para personas en cama, mujeres embarazadas y uso de baño para bebés





Certificaciones que abalan la calidad de los productos Fabricados por Grand Healthcare en el mundo

Certificación FDA

Food and Drug Administration en los [EE. UU.](#) es responsable de:
Proteger la salud pública mediante la regulación de los medicamentos de uso humano y veterinario, vacunas y otros productos biológicos, dispositivos médicos, el abastecimiento de alimentos, los cosméticos, los suplementos dietéticos y los productos que emiten radiaciones.
Favorecer la salud pública mediante el fomento de las innovaciones de productos.

Proveer al público la información necesaria, exacta, con base científica, que le permita utilizar medicamentos y alimentos para mejorar su salud.
Las responsabilidades de la FDA se extienden a los 50 estados de Estados Unidos, el Distrito de Columbia, Puerto Rico, Guama, las Islas Vírgenes, Samoa Americana y otros territorios y posesiones de Estados Unidos.

Certificación UL

La Marca UL otorgada a los compresores de aire, es la prueba más reconocida, valorada y aceptada de que un producto cumple con los requisitos de seguridad de [EE. UU. y Canadá](#).

Underwriters Laboratories es una compañía de prestigio mundial que certifica, valida y testea una amplia gama de productos. A nivel de conexiones eléctricas, y en particular para soldaduras aluminotérmicas, la norma UL467:"Grounding and bonding equipment" es referencia en cuanto a la calidad y fiabilidad de las conexiones entre conductores eléctricos. Las conexiones pasan por un ensayo de corriente y un severo test mecánico que consta de dos partes: una prueba de torsión y otra de tracción. Las conexiones probadas han superado con éxito estos ensayos y ya pueden lucir el mercado **UL**.

Certificación

La Marca de certificación CE otorgada por la [Comunidad Europea](#).
Para poder venderse en el Espacio Económico Europeo, o por sus siglas, el EEE (formado por la UE más Islandia, Liechtenstein y Noruega), muchos productos deben llevar obligatoriamente el marcado CE, que constituye la prueba de que el producto se ha evaluado y cumple los requisitos de seguridad, sanidad y protección del medio ambiente exigidos por la UE. Es válido para los productos fabricados tanto dentro como fuera del EEE, cuya comercialización esté prevista dentro del mismo.

Certificación UKAS

El Servicio de Acreditación del [Reino Unido](#) (UKAS) es el único organismo nacional de acreditación reconocido por el gobierno para evaluar, en comparación con las normas acordadas internacionalmente, las organizaciones que brindan servicios de certificación, pruebas, inspección y calibración.

Además, contamos con la certificación del estándar ISO 13485 acreditado por UKAS, actualmente ISO 13485: 2003 Sistemas de gestión de calidad para Dispositivos médicos. Los requisitos con fines regulatorios, son la base para el cumplimiento normativo en su mercado local y en la mayoría de los mercados de exportación. La certificación demuestra su compromiso de cumplir con los requisitos de sus clientes.

Certificado SGS de resistencia y retardo de llama.

Los materiales que se emplean para la fabricación de los Colchones Antiescaras de Grand Healthcare han sido sometidos a pruebas de resistencia al fuego y cuentan con certificación SGS "Sistemas de Gestión de la Seguridad" que abalan la calidad de los materiales empleados en la fabricación de los mismos.

SGS es la empresa líder en inspección, verificación, ensayos, y certificación de materiales de fabricación y goza de la reputación de ser la referencia mundial en cuanto a calidad e integridad.



Grand Healthcare

Oficina Colombia

Calle 75 # 23-09 - Bogotá - Colombia

Tel: (1) 236 9962 - 311 885 8888

Email: info@grandhealthcare.com.co

<http://www.grandhealthcare.com.co>

Oficina en Taiwan

4F, No 49, Sec. 2, Jen Ai Road, Taipei, Taiwan

Fabrica en China

Airflo (Xiamen) Medical Co., Ltd.

No.6, East Haijing Road, Haicang, Xiamen, Fujian, China.

