



# Grand Healthcare



## SISTEMA VIRGO

**RECOMENDADO  
PARA UN CUIDADO  
PROFESIONAL**



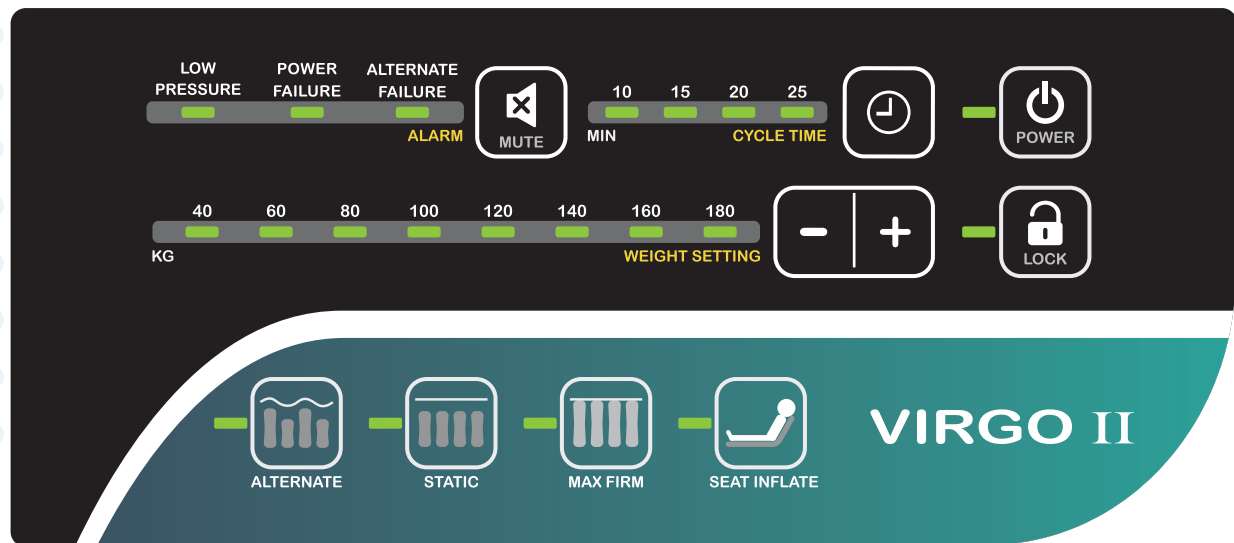
# Sistema de redistribución de presión alterna



Con el propósito de evitar que los pacientes postrados en cama contraigan úlceras por presión, Grand Healthcare diseñó el sistema de distribución de presión Virgo. Es fácil de usar y limpiar, lo que es más importante, la enfermera puede ajustar la presión de acuerdo con el peso del paciente para obtener el mejor resultado para aliviar la presión. Por muchos años en todas partes del mundo, esta tecnología se ha puesto a prueba con resultados sorprendentes que contribuyen al cuidado de estas heridas complejas.

## Los 4 elementos esenciales del sistema Virgo que brindan al paciente la máxima comodidad.

- 1.- La enfermera puede ajustar la presión según el peso del paciente mediante el indicador de peso en el panel de control de 40 a 180 kilogramos dividido en 8 niveles.
- 2.- El sistema Virgo tiene celdas con válvula de alivio de presión en toda la superficie del colchón, lo que permite al cuidador facilitar una mejor intervención para aquellos pacientes con afecciones cutáneas frágiles.
- 3.- El diseño de celda sobre celda del sistema Virgo permite que el paciente se sumerja en el colchón sin riesgo de tocar fondo, aumentando el área de contacto corporal para que la presión aplicada al cuerpo del paciente se redistribuya de manera más uniforme y por lo tanto se ofrece un mejor cuidado del área de presión.
- 4.- En la zona del torso del colchón, 9 celdas con micro perforaciones láser, proporcionan un área con baja pérdida de aire logrando que sea más fácil mantener el equilibrio de humedad del cuerpo, previniendo la aparición de hongos y bacterias que estimulan la presencia de heridas que comprometen la salud de los pacientes con problemas de movilidad.



### Modo Alternado

La terapia de presión alternada proporciona una redistribución de presión ideal en el tratamiento y prevención de las lesiones.



### Ciclos de Tiempo

Ciclos de tiempo de terapia ajustables y ajustes de confort para dar comodidad al paciente dentro de un rango terapéutico.



### Modo Estático

El modo estático proporciona una redistribución y un apollo constante de presión para facilitar a la enfermera el cuidado adecuado del paciente.



### Modo de Máxima Firmeza

Proporciona un inflado rápido del colchón para facilitar el acceso al paciente.



### Modo Inflado de Asiento

Ofrece presión adicional para tener un mejor soporte en el área del sacro.



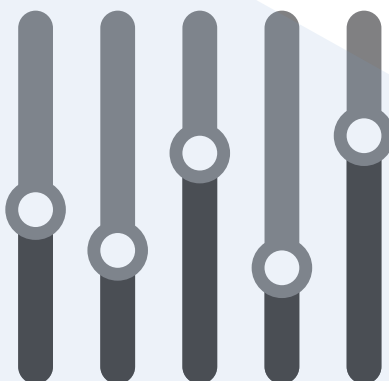
### Alarma Muda

Doble función, notifica a los cuidadores en caso de corte de energía o desconexión accidental de mangueras.



### Bloqueo del Panel de Control

Previene el cambio de programación por parte de personas no autorizadas.



## Características clave optimizadas para el flujo de trabajo de enfermería.

Tanto la comodidad del paciente como los procedimientos de enfermería se tuvieron en cuenta cuando Grand Healthcare diseño el sistema Virgo para lograr las funciones que incluyen lo siguiente:

- 1- El panel de control digital a prueba de derrames de fluidos adopta un diseño gráfico para facilitar su uso, el personal de enfermería puede realizar una configuración rápida, eligiendo entre 4 modos diferentes con facilidad para satisfacer rápidamente las necesidades de postura del paciente y en términos de reducción de carga de trabajo sobre el personal de enfermería.
- 2.- La cubierta acolchada es resistente al agua y permeable al vapor de humedad y se puede limpiar con los productos estándares de limpieza que utilizan las instituciones de salud, lo que facilita la higiene.
- 3.- El colchón tiene una correa con hebilla para un almacenamiento rápido, 4 alzas o agarraderas ubicadas en los dos laterales del colchón para poder levantar el colchón con el paciente acostado sobre el mismo, si fuera necesario el traslado. Una cubierta acolchada con cremallera de 2 vías para una instalación y reemplazo rápido.

El modismo “**es mejor prevenir que curar**”, es muy aplicable al tratamiento de las úlceras por presión, porque si el paciente tiene úlcera por presión aumentara el costo del tratamiento y el riesgo de muerte. En comparación con los métodos tradicionales del personal de enfermería que ayudan al paciente a voltearse o que usan almohadas múltiples para ayudar a ajustar las posturas, el sistema Virgo de redistribución de presión alterna puede prevenir la úlcera por presión de manera mas efectiva y ayudar al paciente postrado en cama y a largo plazo a vivir una vida mas cómoda y para recuperarse mas rápido.

## Compresor de Aire (VIRGO II)



- + Modo Alternado
- + Modo Estático
- + Modo Inflado de Asiento
- + Modo de Máxima Firmeza
- + Bloqueo de Panel de Control
- + Ciclos de tiempo ajustables
- + Alarma Silenciosa





## El tratamiento de las úlceras por presión es un gran desafío que puede representar un alto costo.

Las úlceras por presión pueden causar una carga económica y de salud significativa, tanto para los pacientes como para las instituciones de atención médica. La úlcera por presión es conocida por su dolor intenso e intolerable, que se relaciona fácilmente con la infección cruzada y está altamente correlacionado con las altas tasas de mortalidad.

Según varios estudios, el costo promedio de curar un caso de úlcera por presión en España, y EE.UU. Varía de 6.800 a 24.000 euros y de 10,551 a 40,000 dolares respectivamente.

Además, el costo anual del tratamiento de la úlcera por presión fue de más de 600 millones de euros en España y de 6,4 billones de dolares en EE.UU, para el año 2015; lo cual representa una carga económica significativa para el sistema de salud. La prevención es considerablemente menos costosa y se ha convertido en un objetivo importante para los profesionales de la salud a nivel mundial.



**Válvula CPR** de rápido desinflado del colchón para caso de emergencias medicas.

En la zona de la cabeza 3 celdas hacen la función de almohada para confort del paciente.



**Compresor** silencioso de 8 litros/min. y bajo consumo de energía. Alarma visual y audible de baja presión. Modo estático que anula el movimiento alternante.



**Cubierta** acolchada con cremallera resistente al desgaste, resistente a los fluidos, permeable al vapor y resistente al agua



Ofrece múltiples ventajas que lo convierten en uno de los mejores colchones para el cuidado personal, ya sea de pacientes con problemas lumbares, lesiones severas, quemaduras graves, personas adultas o niños que no puedan movilizarse.



Los pacientes se sienten mas cómodos y descansan mejor, lo cual mejora su calidad de vida y evita otras enfermedades añadidas, jugando un rol fundamental que contribuye a la salud y recuperación de los mismos.

# Sistema Virgo

## Tratamiento profesional para heridas



**Conector rápido** con tapa asegura que el colchón permanezca inflado durante cortes de energía o para el transporte del paciente.



Evita problemas circulatorios e hinchazón en las piernas y pie, previene la formación de heridas, úlceras, necrosis. También mitiga los dolores musculares y oseos.



**Movimiento Alternante** en 17 celdas tubulares que inflan y desinflan cada 10, 15, 20 y 25 minutos. **Ventilación** en 9 de estas celdas en la zona del torso ayudan a mantener la piel seca y sana. Todas las celdas pueden ser reemplazadas de ser necesario facilmente.



Conector de liberación de presión rápido en las 20 celdas que componen el colchón, permite realizar remplazo o cambio de las celdas de ser necesario sin tener que quitar el paciente de la superficie facilitando la labor de los cuidadores.



Innovadora solución para el cuidado de heridas. Las 20 celdas superiores del colchón pueden desinflarse, según la localización de las heridas para que estas no estén en contacto con la superficie. De esta manera se logra cero presión sobre las heridas y se evita el dolor por contacto con la superficie además de acelerar el proceso de sanación.



Sistema de celda sobre celda de 20 cm de aire, que permite que el paciente se sumerja en el colchón con comodidad sin los riesgos de tocar fondo. Absorbe la presión sobre la superficie del cuerpo dispersándola de los puntos de contacto



# Sistema Virgo

## Comprometidos con el bienestar y la vida



20 celdas de 20cm de altura con movimiento alternante, construidas en Nylon/TPU soportan pacientes hasta un peso de 200 Kg, brindando estabilidad y confort. Permite rotación permanente del paciente y fácil cambio de tendidos de cama.



La cubierta superior es acolchada, permeable al vapor e impermeable a fluidos. También es resistente al fuego. Es removible con cremallera y puede lavarse en máquina



La base del colchón está fabricada en Nylon/PVC para una mayor durabilidad. Cuatro agarraderas a los costados del colchón permiten levantar al paciente acostado sobre la superficie para ser trasladado.



# Sistema Virgo

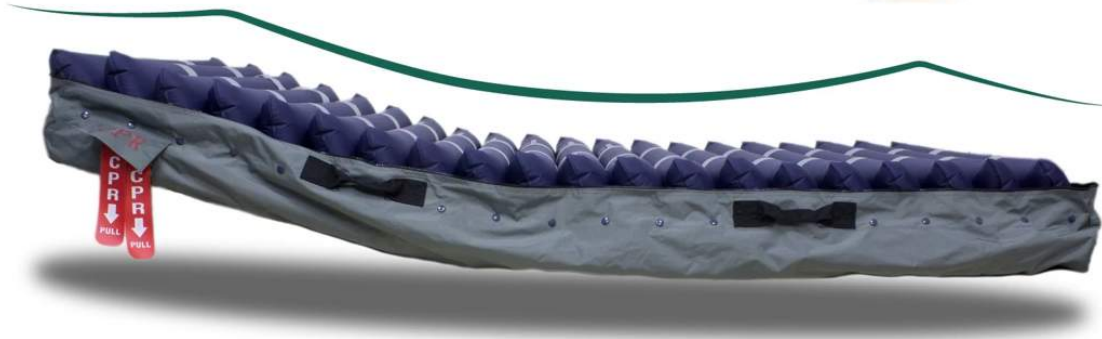
3 celdas estáticas  
cumplen la función  
de almohada



17 celdas con movimiento  
alternante, 9 con baja  
perdida de aire

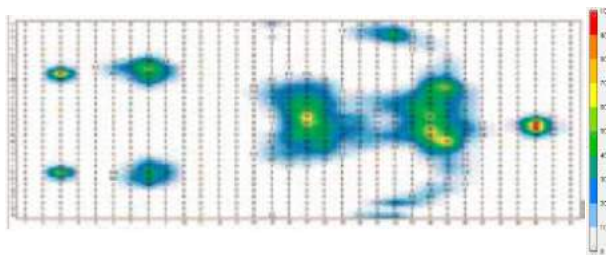


20 celdas con conector  
de alivio de presión  
elimina el contacto  
con las heridas

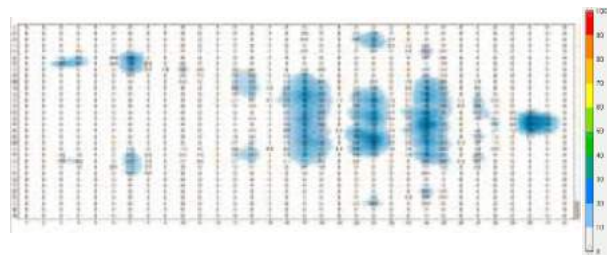


Exclusivo sistema permite desinflar las celda que están en contacto con las lesiones para evitar el dolor, también es recomendado para el tratamiento de quemaduras.

Colchón Normal



Sistema Virgo



Mapa de presión computarizado revela la eficacia de la distribución de presión entre el cuerpo y el colchón



# Grand Healthcare

## SISTEMA VIRGO



**Superficie  
especial para  
tratamiento  
de heridas**



**Colchón de aire  
con compresor,  
movimiento alternante  
y control de humedad**



# Las úlceras por presión se pueden prevenir y curar

Estamos logrando un impacto real en la vida de los pacientes y profesionales médicos además de mejorar la salud en general..

La ciencia y la innovación son nuestros pilares, pero solo importan si podemos usar lo que sabemos para mejorar la vida de las personas.



Entendemos que el cuidado de la piel para la prevención de heridas es complejo y es necesario que las superficies de descanso se adapten para controlar los niveles de sudoración de los pacientes.



Por eso proponemos esta superficie con micro perforaciones láser en el área del torso que proporcionan una baja pérdida de aire, logrando que sea más fácil mantener el equilibrio de humedad del cuerpo, previniendo la aparición de hongos y bacterias que estimulan la presencia de heridas y comprometen la salud de los pacientes.

 **Grand  
Healthcare**

# Grand Healthcare

## Ficha Técnica Sistema Virgo



Sistema



Virgo



Máxima Capacidad de Peso: 200Kg



Recomendado para uso Hospitalario "UCI"



## Superficie especial para la prevención de escaras o úlceras por presión

El **Sistema Virgo** es el mas avanzado sistema con detección de peso que automáticamente ajusta la presión del colchón para adaptarse al peso del paciente.

Este sustituye a los cuidadores en el momento de la selección para el peso adecuado asegurando a los pacientes la máxima comodidad. El compresor está diseñado para producir 8-LPM (litros X minuto) de constante flujo de aire. El Sistema Virgo, diseñado con celdas de 20cm dentro del colchón, puede mantenerse inflado durante cortes de energía para brindar atención de calidad para los pacientes y de fácil manejo para los cuidadores.

A pacientes que padecen úlceras de presión grado IV se les recomienda usar el Sistema Virgo. Este Sistema es fabricado con materiales de la mas alta calidad, es duradero y confiable para casos agudos, se recomienda ser usados en hospitales, incluyendo en el las UCI o Unidades de Cuidados Intensivos, hogares de ancianos y el cuidado en el hogar.



ISO 13485:2003



AIR PUMP 4FL1



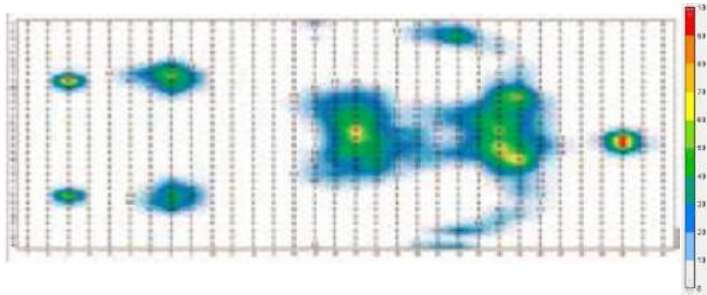


# SISTEMA VIRGO

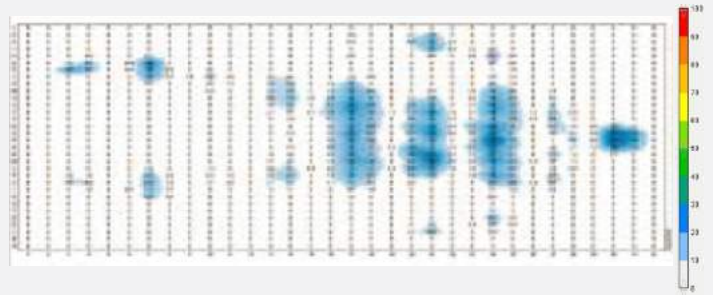
Paciente: 175cm/100kg/Hombre

Colchón Normal

## MAPA DE PRESIONES



Sistema Virgo



### Descripción del Sistema

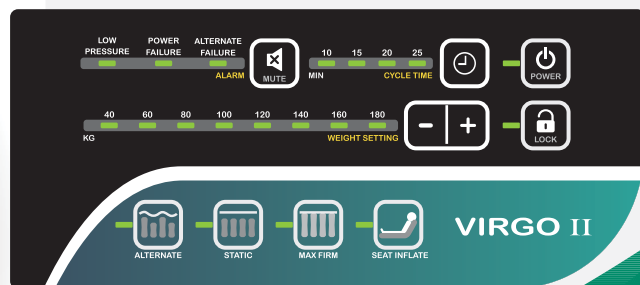
		Virgo II
C O M P R E S O R	Dimensiones	31 x 12.5 x 21 cm
	Peso	2.5 kg
	Salida de Aire	8 liter/min.
	Material de la Caja	Retardante de Fuego ABS
	Rango de Presion	20~55 mmHg
	Siclos de Tiempo	10/15/20/25 min.
	Fuente de Energía	AC 230V/50Hz ; 120V/60Hz

		EFFECT 8410
C O L C H O N	Dimensiones Inflado	203 x 90 x 20 cm
	Alternancia	A/B Alternating
	Estructura	20 x 8" Cell-on-Cell
	Material Cubierta	Nylon/PU Acolchado con Cremallera
	Material Celdas	Nylon/TPU
	Material Base	Durable Nylon/PVC 840D
	Baja Perdida de Aire	Opcional
	Máxima Capacidad de Peso	200 kg
Norma de Retardante de Fuego		BS 6807 Crib 5 / BS 7175 Crib 5

compresor



- Conector rápido con tapa
- CPR
- Función de almohada
- Superficie de contacto de la celda cuadrada o redonda
- Material de la celda de Nylon de alta resistencia
- Material de la base en Nylon/PVC840D Máxima Durabilidad
- Función de inclinación
- Celdas tubulares simulan resortes



- Alternate Mode / Modo Alternado
- Static Mode / Modo Estático
- Seat Inflate Mode / Modo Inflado de Asiento
- Panel Lock / Bloqueo de Panel de Control
- Max Firm Mode / Modo de Máxima Firmeza
- Adjustable Cycle Time / Ciclos de Tiempo Ajustables
- Alarm Mute / Alarma Silenciosa





# Grand Healthcare

